

Specifikace dveřního Hardwaru pro GPK FN Brno

SET.A – samozavírač + čtečka + antipanikový zámek + vložka

Čtečka pro

- instalce v interiéru i exteriéru
- krytí IP66
- online, offline nastavení
- montáž na rám dveře
- vstup po přiložení chipu na klíčkách
- možnost mobilního klíče – aplikace v mobilním telefonu

Technologie Mifare nebo Legic, pracující na frekvenci 13,56MHz. Jedná se pak o čipy typu Mifare DESFire EV2, EV3 a Legic Advant. Tyto technologie a jejich ID nelze zkopírovat a nikdy nebyly prolomeny.



Pokud by se měly tyto technologie používat zároveň s již zavedeným systémem za použití jedné karty, toto lze jen za předpokladu pořízení duální karty. Tato karta v sobě obsahuje jak technologii EM Marine (současný systém), tak Mifare. Každý čtečka si pak čte jen tu svou frekvenci, kterou podporuje.

Dveřní zavírač s vačkovou technologií, nastavením funkcí z přední strany, vhodný pro všechny typy dveří

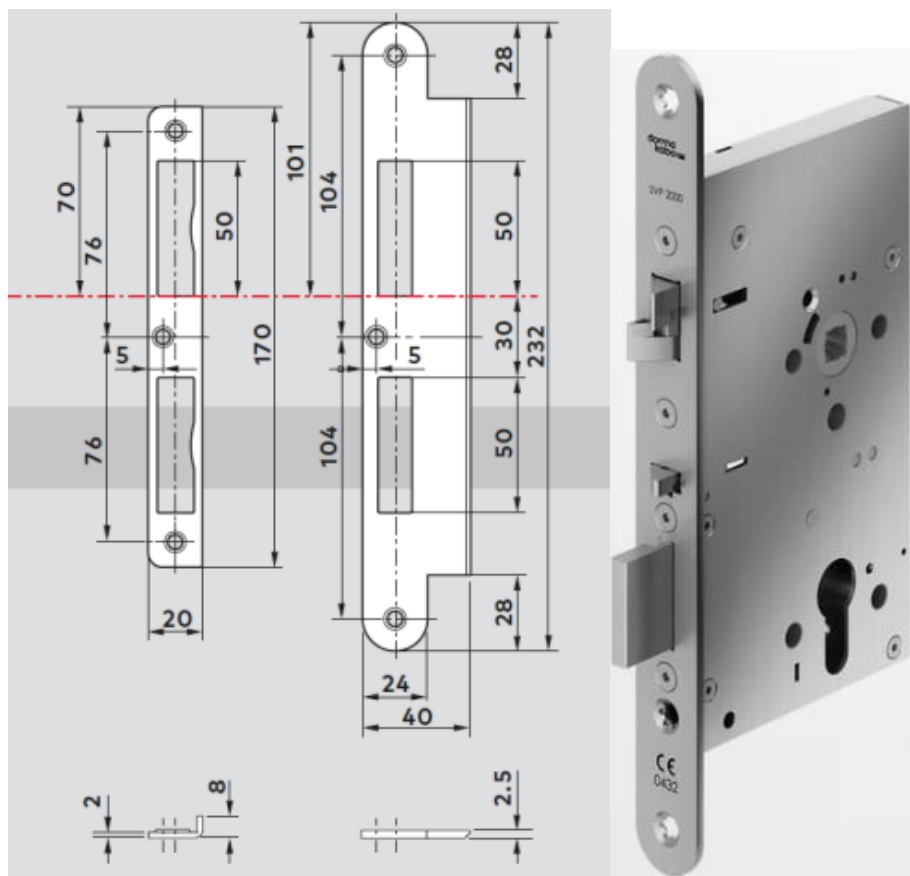
- vačkový samozavírač
- možnost plynulého nastavení síly z přední strany EN 1-6 dle EN 1154
- maximální šířka křídla 1 400 mm
- maximální hmotnost křídla 300 kg
- easy open
- plynule nastavitelné zpožděné zavírání 120°-70°
- plynule nastavitelný koncový doraz 7°-0°
- plynule nastavitelná rychlosti zavírání v intervalu 15°-0°
- plynulé nastavení tlumení otvírání 60°-90°
- možnost doplnění o aretaci u nepožárních dveří
- povrchová úprava dle RAL



Panikový elektromechanický zámek s funkcí monitoringu pro jednokřídlé dveře SVP 6000, osazení klika/klika tvaru U.

Paniková funkce dle EN 179

- elektromechanický zámek s monitoringem, pro elektrické připojení/odpojení vnější kliky a detekcí chránící proti manipulaci
- čelo zámku z nerezové oceli
- backset 55, PZ 72 pro dřevěné a ocelové dveře
- backset 35, PZ 92 pro hliníkové dveře



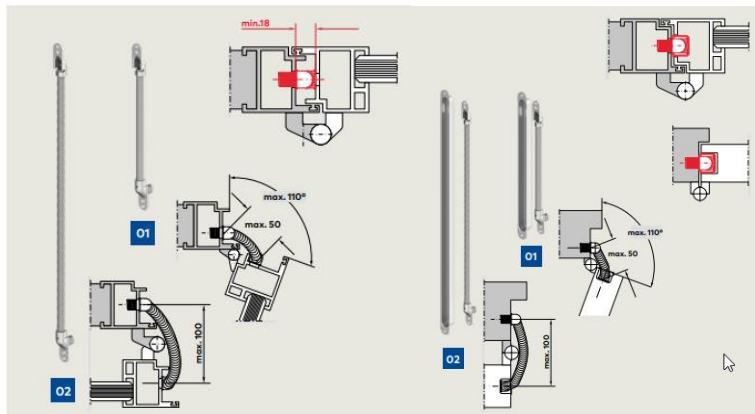
Protiplech s náběhovou hranou pro falcové, bezfalcové dveře

Kabel o délce 10 a 20m

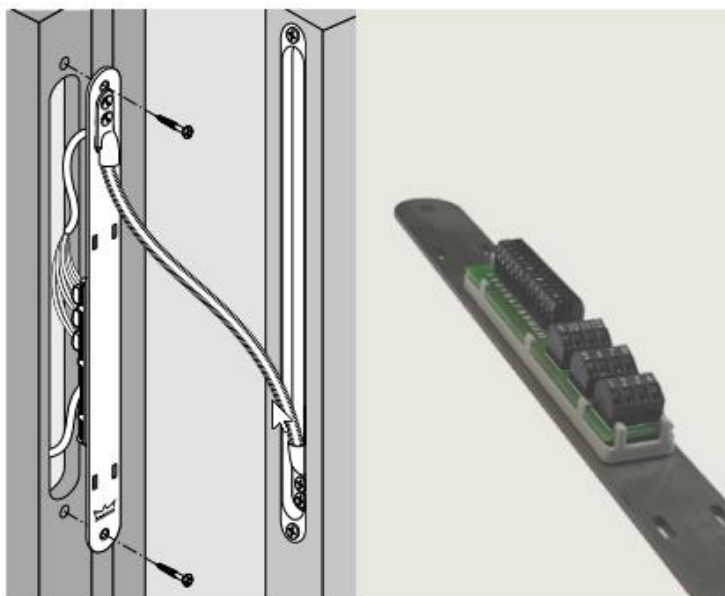


Kabelová průchodka pro napájecí kabel

- pro křídla s úhlem otevření 180°
- délka spirály 370 mm
- rozměry pro instalaci 24x480x17 mm



Oddělitelná kabelová propojka pro instalaci do zárubně.



System generálního klíče

Bezpečnostní vložka

- bezpečnostní vložka s oboustranným klíčem, RC4
- čtyři radiálně uspořádané řady stavítek - 22 párů
- systém generálního klíče
- každá skupina uživatelů má jiný stupeň oprávnění
- ČSN EN 1627



Specifikace dveřního Hardwaru pro GPK FN Brno

SET.B – samozavírač + střelkový zámek + vložka

Dveřní zavírač s vačkovou technologií, nastavením funkcí z přední strany, vhodný pro všechny typy dveří

- vačkový samozavírač
- možnost plynulého nastavení síly EN 1-6 dle EN 1154
- maximální šířka křídla 1 400 mm
- maximální hmotnost křídla 300 kg
- easy open
- plynule nastavitelné zpožděné zavírání 120°-70°
- plynule nastavitelný koncový doraz 7°-0°
- plynule nastavitelná rychlosti zavírání v intervalu 15°-0°
- plynulé nastavení tlumení otvírání 60°-90°
- možnost doplnění o aretaci u nepožárních dveří
- povrchová úprava dle RAL



Střelkový zámek

- zámek se závorou
- rozteč 72 mm
- dormas 55
- čtyřhran 8/9 mm
- protiplech

Kování

dle výběru architekta nerez

Třída zátěže 4

Požární certifikace

System generálního klíče

Bezpečnostní vložka

- bezpečnostní vložka s oboustranným klíčem, RC4|
- čtyři radiálně uspořádané řady stavítek – 22 párů
- systém generálního klíče
- každá skupina uživatelů má jiný stupeň oprávnění
- ČSN EN 1627



Specifikace dveřního Hardwaru pro GPK FN Brno

SET.D – WC klička + střelkový zámek

Střelkový zámek ERGO WC

- střelkový zámek se samostatnou závorou
- rozteč 72 mm
- dormas 55
- čtyřhran 8/9 mm



Protiplech je součástí ocelové zárubně

Kování

dle výběru architekta nerez

Třída zátěže 4

Požární certifikace

Specifikace dveřního Hardwaru pro GPK FN Brno

SET.E - únikové dveře do exteriéru

Dveřní zavírač s vačkovou technologií, nastavením funkcí z přední strany, vhodný pro všechny typy dveří

- vačkový samozavírač
- možnost plynulého nastavení síly z přední strany EN 1-6 dle EN 1154
- maximální šířka křídla 1 400 mm
- maximální hmotnost křídla 300 kg
- easy open
- plynule nastavitelné zpožděné zavírání 120°-70°
- plynule nastavitelný koncový doraz 7°-0°
- plynule nastavitelná rychlosti zavírání v intervalu 15°-0°
- plynulé nastavení tlumení otvírání 60°-90°
- možnost doplnění o aretaci u nepožárních dveří
- povrchová úprava dle RAL

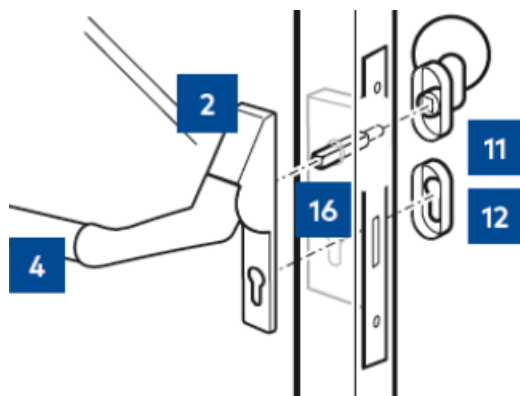


Panikový mechanický zámek pro jednokřídlé AL dveře

- panikový mechanický samozamykací zámek s monitoringem, se zabezpečeným průběhem pro nejvyšší bezpečnost a detektory chránící proti manipulaci
- kombinace panikového madla a koule
- čelo zámku z nerezové oceli
- rozměry čela zámku aktivního křídla 270 x 24 mm
- rozměry čela zámku pasivního křídla 310 x 24 mm s naváděcí deskou
- rozteč 92, dormas 35 mm
- schváleno normou EN 1125, EN 12209



Nerezové panikové madlo pro aktivní křídlo



- nerezová povrchová úprava pro kování i panikovou tyč
- půlený čtyřhran, průměr 9 mm
- rozteč 92 mm

Kování vhodné k propojení s panikovou hrazdou a zámkem.

Systém generálního klíče

Bezpečnostní vložka

- bezpečnostní vložka s oboustranným klíčem, RC4
- čtyři radiálně uspořádané řady stavítek - 22 párů
- systém generálního klíče
- každá skupina uživatelů má jiný stupeň oprávnění
- ČSN EN 1627



Specifikace dveřního Hardwaru pro GPK FN Brno

SET.F - únikové dveře do schodiště

Dveřní zavírač s vačkovou technologií, nastavením funkcí z přední strany, vhodný pro všechny typy dveří

- vačkový samozavírač
- možnost plynulého nastavení síly EN 1-6 dle EN 1154
- maximální šířka křídla 1 400 mm
- maximální hmotnost křídla 300 kg
- easy open
- plynule nastavitelné zpožděné zavírání 120°-70°
- plynule nastavitelný koncový doraz 7°-0°
- plynule nastavitelná rychlosti zavírání v intervalu 15°-0°
- plynulé nastavení tlumení otvírání 60°-90°
- možnost doplnění o aretaci u nepožárních dveří
- povrchová úprava dle RAL



Panikový mechanický zámek pro jednokřídlé dveře

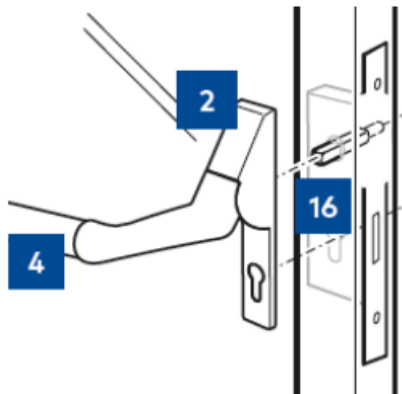


- mechanický zámek se zabezpečeným průběhem pro nejvyšší bezpečnost a detektory chránící proti manipulaci (aktivní a pasivní křídlo)
 - kombinace panikového madla a koule
 - čelo zámku z nerezové oceli
 - rozměry čela zámku aktivního křídla 270 x 24 mm
 - rozměry čela zámku pasivního křídla 310 x 24 mm s naváděcí deskou
 - rozteč 92, dormas 35 mm

- schváleno normou EN 179, EN 1125, EN 12209

Nerezová paniková hrazda.

Z exteriéru klika.



- nerezová povrchová úprava pro kování i panikovou tyč
- půlený čtyřhran, průměr 9 mm
- rozteč 92 mm

Dveřní kování

dle výběru architekta hrazda/klika.

System generálního klíče

Bezpečnostní vložka

- bezpečnostní vložka s oboustranným klíčem, RC4|
- čtyři radiálně uspořádané řady stavítek – 22 párů
- systém generálního klíče
- každá skupina uživatelů má jiný stupeň oprávnění
- ČSN EN 1627



Specifikace dveřního Hardwaru pro GPK FN Brno

SET.G - sál 6.NP + loketní tlačítko

Automatický pohon pro jednokřídlé dveře dveře



automatický pohon pro jednokřídlé dveře, otáčivé dveře 230V 1 ks

- váha křídla do 100 kg, rozměr křídla do 1 100 mm
- integrované radary v pohonu
- nastavitelné trvalé otevření
- napojení na EPS
- při výpadku el. energie funguje jako běžný zavírač

kluzná lišta pro pohon 1 ks

Aktivní infračervená senzorová lišta IRS-4 2 ks (na kyvné křídlo z obou stran)

- identifikuje osoby a předměty, které se vyskytují v monitorovaném prostoru
- DIN 18650

Aktivní infračervená senzorová lišta IRS-4





Panikový elektromotorický zámek pro jednokřídlé dveře

- motorem ovládaný zámek se zabezpečeným průběhem pro nejvyšší bezpečnost a detektory chránící proti manipulaci (aktivní a pasivní křídlo)
 - kombinace panikového madla a kliky bez nutnosti uzavření
 - čelo zámku z nerezové oceli
 - rozměry čela zámku aktivního křídla 270 x 24 mm
 - rozměry čela zámku pasivního křídla 310 x 24 mm s naváděcí deskou
 - rozteč 92, dormas 35 mm
 - schváleno normou EN 179, EN 1125, EN 12209

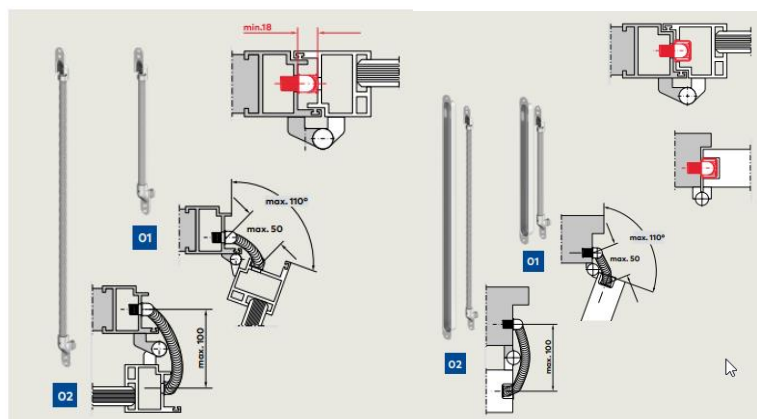


Kabel o délce 10 a 20m



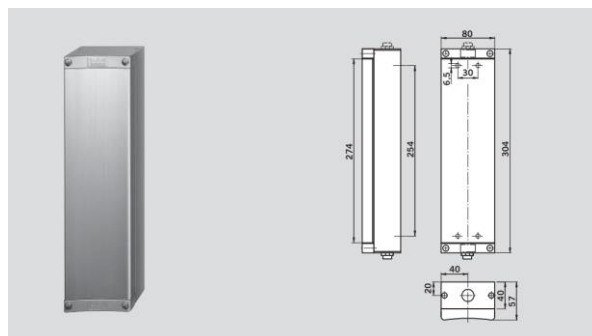
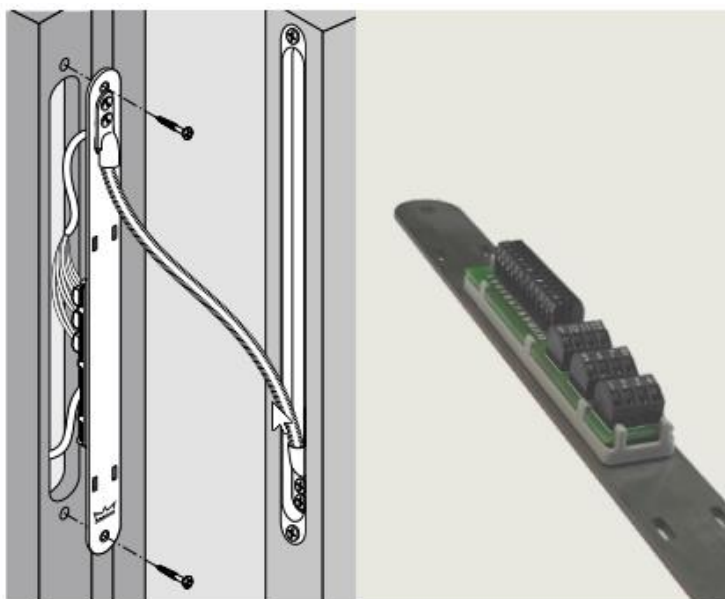
Kabelová průchodka pro napájecí kabel

- pro křídla s úhlem otevření 180C°
- délka spirály 370 mm
- rozměry pro instalaci 24x480x17 mm

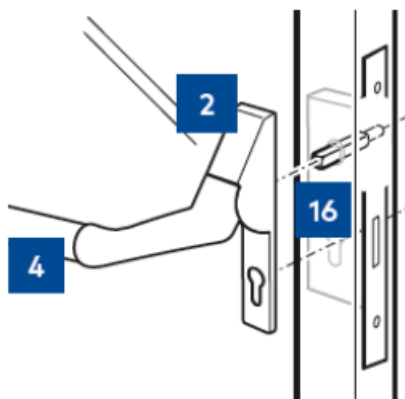


Oddělitelná kabelová propojka pro instalaci do zárubně.

2x loketní spínač



Nerezové paniková hrazda/klika z exteriéru



- nerezová povrchová úprava pro kování i panikovou tyč
- půlený čtyřhran, průměr 9 mm
- rozteč 92 mm

Dvevní kování dle výběru architekta.

Varianta: nástěnné nárazové tlačítko/tlačítko ovládané loktem

- stříbrně eloxované CO
- 604 x 80 mm

Systém generálního klíče

Bezpečnostní vložka

- bezpečnostní vložka s oboustranným klíčem, RC4|
- čtyři radiálně uspořádané řady stavítek – 22 párů
- systém generálního klíče
- každá skupina uživatelů má jiný stupeň oprávnění
- ČSN EN 1627

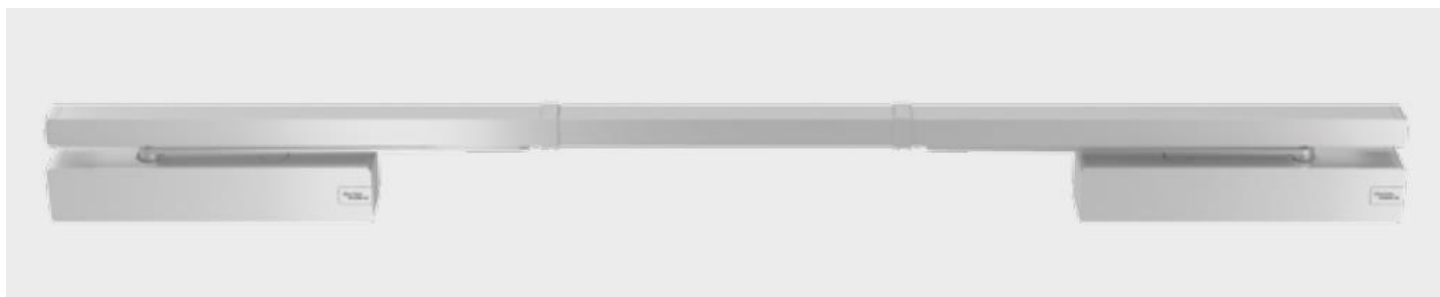


Specifikace dveřního Hardwaru pro GPK FN Brno

SET.J - únikové dveře do exteriéru, samozavírače, čtečka

Dveřní zavírač s vačkovou technologií, nastavením funkcí z přední strany, vhodný pro všechny typy dvoukřídlových dveří za použití koordinátoru

- vačkový samozavírač
- možnost plynulé nastavení síly EN 1-6 dle EN 1154
- maximální šířka křídla 1 400 mm
- maximální hmotnost křídla 300 kg
- easy open
- plynule nastavitelné zpožděné zavírání 120°-70°
- plynule nastavitelný koncový doraz 7°-0°
- plynule nastavitelná rychlosti zavírání v intervalu 15°-0°
- plynulé nastavení tlumení otvírání 60°-90°
- možnost doplnění o aretaci u nepožárních dveří
- povrchová úprava dle RAL
- napojení na EPS
- elektronická aretace



Panikový elektromechanický panikový zámek pro dvoukřídlové dveře

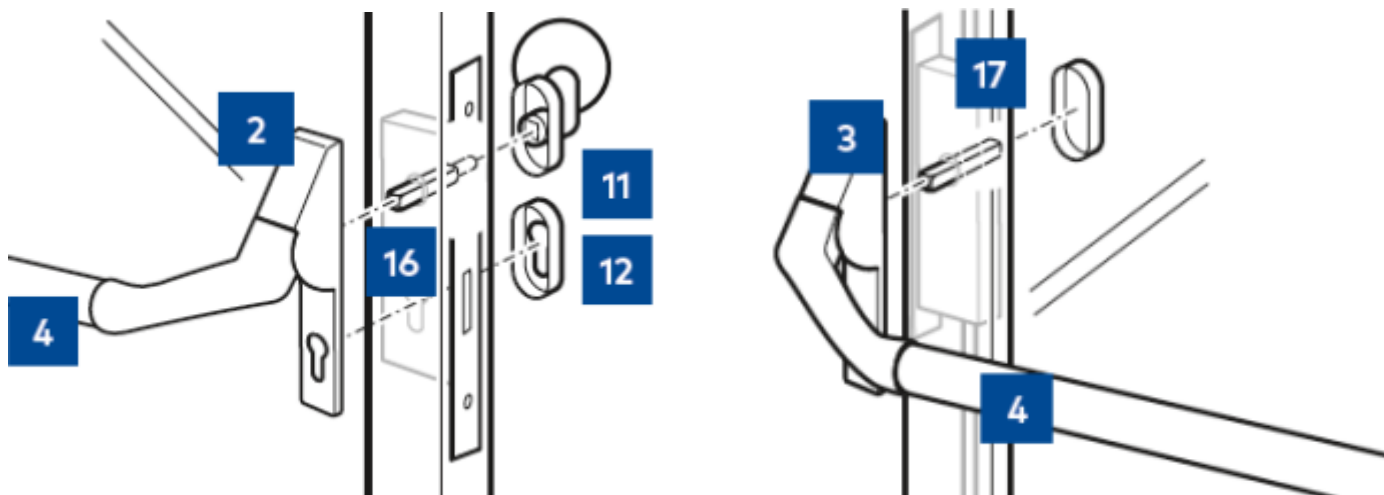
- elektromechanický panikový zámek
- kombinace klika/klika dle EN179 (klika na obou křídlech)
- čelo zámku z nerezové oceli
- rozměry čela zámku aktivního křídla 270 x 24 mm
- rozměry čela zámku pasivního křídla 310 x 24 mm s naváděcí deskou
- rozteč 92, dormas 35 mm
- schváleno normou EN 179, EN 1125, EN 12209



Zástrč pro pasivní křídlo propojena s mechanickým panikovým zámkem



Nerezové panikové madlo pro aktivní i pasivní křídlo PHA 2500



- nerezová povrchová úprava pro kování i panikovou tyč
- půlený čtyřhran, průměr 9 mm
- rozteč 92 mm

Dveřní kování dle výběru architekta.

Čtečka pro

- instalace v interiéru i exteriéru
- krytí IP66
- online, offline nastavení
- montáž na rám dveře
- vstup po přiložení chipu na klíčkách
- možnost mobilního klíče – aplikace v mobilním telefonu



Technologie Mifare nebo Legic, pracující na frekvenci 13,56MHz. Jedná se pak o čipy typu Mifare DESFire EV2, EV3 a Legic Advant.

Tyto technologie a jejich ID nelze zkopírovat a nikdy nebyly prolomeny.

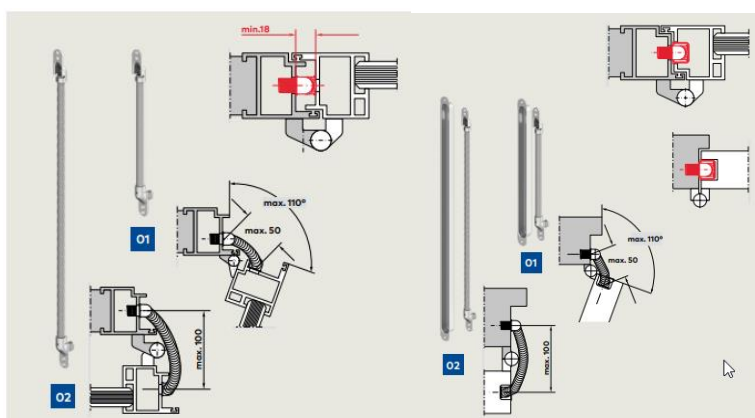
Pokud by se měly tyto technologie používat zároveň s již zavedeným systémem za použití jedné karty, toto lze jen za předpokladu pořízení duální karty. Tato karta v sobě obsahuje jak technologii EM Marine (současný systém), tak Mifare. Každý čtečka si pak čte jen tu svou frekvenci, kterou podporuje

Kabel o délce 10 a 20m

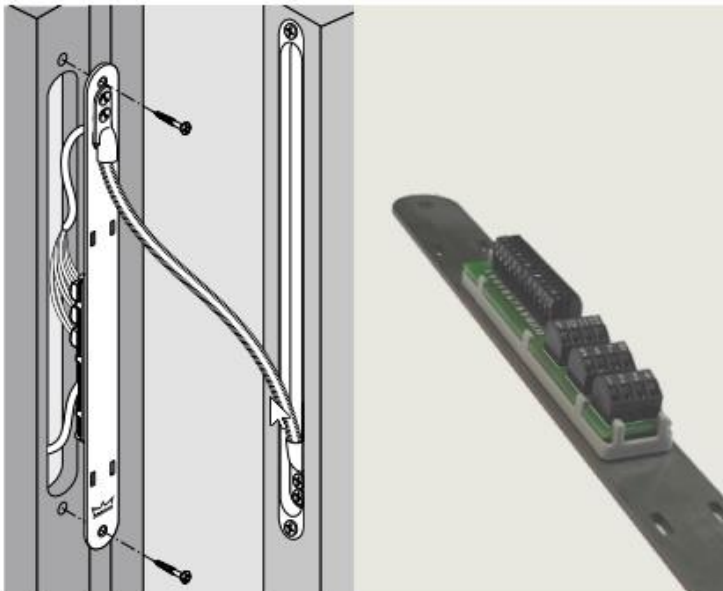


Kabelová průchodka pro napájecí kabel

- pro křídla s úhlem otevření 180C°
- délka spirály 370 mm
- rozměry pro instalaci 24x480x17 mm



Oddělitelná kabelová propojka pro instalaci do zárubně.



Systém generálního klíče

Bezpečnostní vložka

- bezpečnostní vložka s oboustranným klíčem, RC4
- čtyři radiálně uspořádané řady stavítek - 22 párů
- systém generálního klíče
- každá skupina uživatelů má jiný stupeň oprávnění
- ČSN EN 1627



Specifikace dveřního Hardwaru pro GPK FN Brno

SET.K - rámové dveře v koridoru s pohonem otvírání dveří, otvírání na radar

Automatický pohon pro dvoukřídlé otočné dveře



automatický pohon pro dvoukřídlé, otáčivé dveře 230V 2 ks

- váha křídla do 100 kg, rozměr křídla do 1 600 mm
- integrované radary v pohonu
- nastavitelné trvalé otevření
- 2x bezpečnostní senzor
- napojení na EPS
- při výpadku el. energie funguje jako běžný zavírač

kluzná lišta pro pohon 2 ks

Kryt pro dva pohony 2 200 mm 1 ks

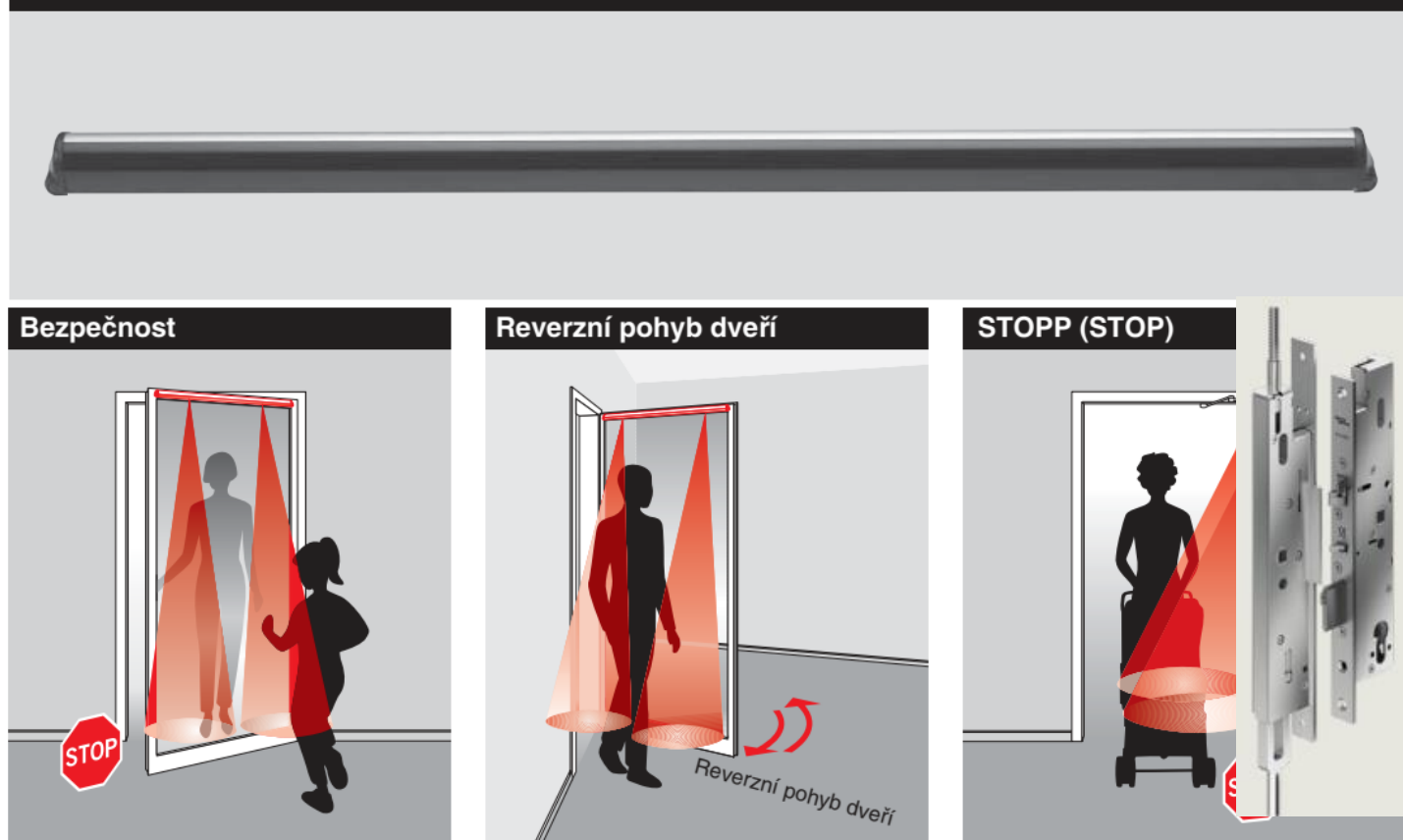
EZS kontakt 2 ks

Dveřní křídla mohou zůstat trvale otevřena, nebo budou otvírána na základě impulsu ze senzorů. Motoricky je odjištěno pasivní i aktivní křídlo a dveře jsou otevřeny do úhlu 90° (lze nastavit). Požadavek na funkci je možné upravit dle požadavku uživatele.

Aktivní infračervená sensorová lišta IRS-4 4 ks (na každé křídlo z obou stran)

- identifikuje osoby a předměty, které se vyskytují v monitorovaném prostoru
- DIN 18650

Aktivní infračervená sensorová lišta IRS-4



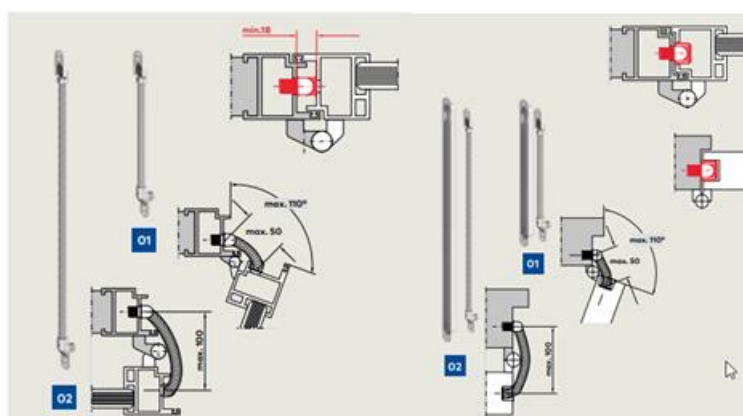
Panikový motorický zámek pro dvoukřídlové dveře

- motorem ovládaný zámek se zabezpečeným průběhem pro nejvyšší bezpečnost a detektory chráncí proti manipulaci (aktivní a pasivní křídlo)
 - kombinace panikového madla a koule
 - čelo zámku z nerezové oceli
 - rozměry čela zámku aktivního křídla 270 x 24 mm
 - rozměry čela zámku pasivního křídla 310 x 24 mm s naváděcí deskou
 - rozteč 92, dormas 35 mm
 - schváleno normou EN 179, EN 1125, EN 12209

Zástrč pro pasivní křídlo propojena s elektromotorickým zámek



Kabelová průchodka



- spirála pro dveře s osou do 18 mm
- úhel otevření do 110°C
- délka spirály do 155 mm
- instalační rozměr 24x255x17 mm

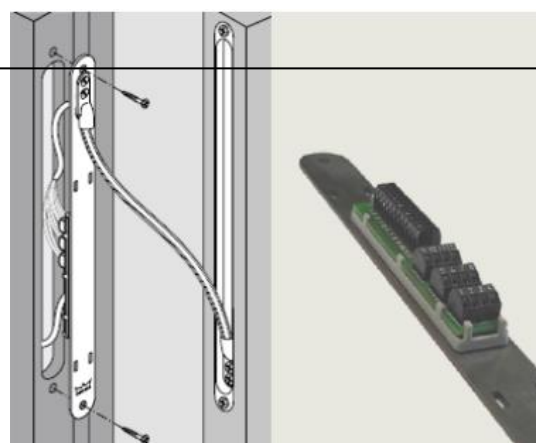
Kabel s kolektorem 10 a 20m



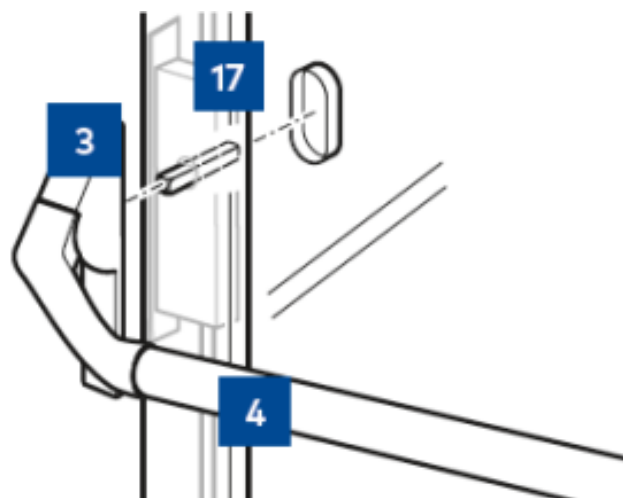
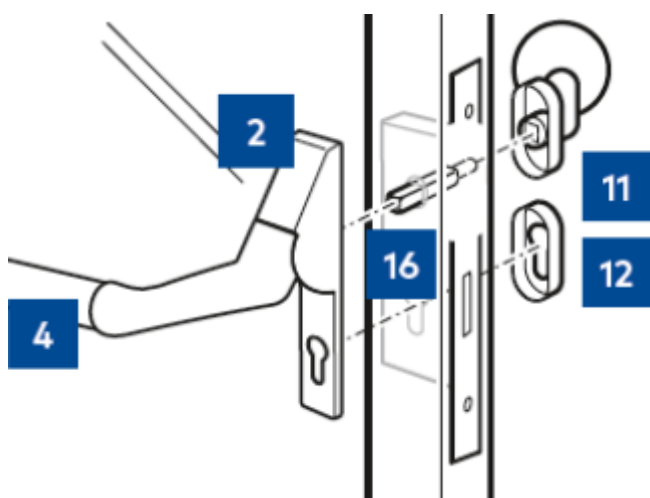
Odnímatelná kabelová přípojka

odnímatelná přípojka pro instalaci do rámu dveří

- 12 vodičová
- rozměry 24x300x20 mm
- maximální kapacita 2A
- maximální napětí 48 V DC
- průměr vodiče 0,8 mm



Nerezové panikové madlo pro aktivní i pasivní křídlo



- nerezová povrchová úprava pro kování i panikovou tyč
- půlený čtyřhran, průměr 9 mm
- rozteč 92 mm

Dveřní kování dle výběru architekta klika/klika.

Systém generálního klíče

Bezpečnostní vložka

- bezpečnostní vložka s oboustranným klíčem, RC4
- čtyři radiálně uspořádané řady stavítek - 22 párů
- systém generálního klíče
- každá skupina uživatelů má jiný stupeň oprávnění
- ČSN EN 1627



Specifikace dveřního Hardwaru pro GPK FN Brno

SET.L – rámové dvoukřídle dveře s pohonem a čtečkou

Automatický pohon pro dvoukřídle dveře



automatický pohon pro dvoukřídle, otáčivé dveře 230V 2 ks

- váha křídla do 100 kg, rozměr křídla do 1 600 mm
- integrované radary v pohonu
- nastavitelné trvalé otevření
- napojení na EPS
- při výpadku el. energie funguje jako běžný zavírač

kluzná lišta pro pohon 2 ks

Kryt pro dva pohony 2 200 mm 1 ks

Dveřní křídla mohou zůstat trvale otevřena, nebo budou otvírána na základě impulsu ze senzorů či čtečky. Motoricky je odjištěno pasivní i aktivní křídlo a dveře jsou otevřeny do úhlu 90° (lze nastavit). Požadavek na funkci je možné upravit dle požadavku uživatele.

Aktivní infračervená senzorová lišta IRS-4 4 ks (na každé křídlo z obou stran)

- identifikuje osoby a předměty, které se vyskytují v monitorovaném prostoru
- DIN 18650

Aktivní infračervená senzorová lišta IRS-4





Panikový motorický zámek pro dvoukřídlové dveře

- motorem ovládaný zámek se zabezpečeným průběhem pro nejvyšší bezpečnost a detektory chránící proti manipulaci (aktivní a pasivní křídlo)
- kombinace panikového madla a koule
- čelo zámku z nerezové oceli
- rozměry čela zámku aktivního křídla 270 x 24 mm
- rozměry čela zámku pasivního křídla 310 x 24 mm s naváděcí deskou
- rozteč 92, dormas 35 mm
- schváleno normou EN 179, EN 1125, EN 12209

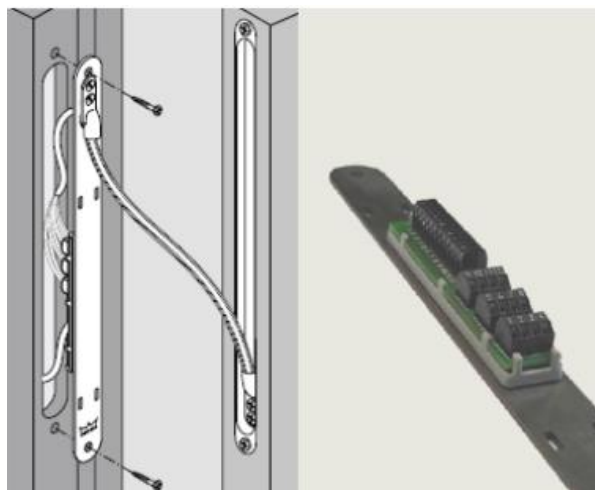


Zástrč pro pasivní křídlo propojena s elektromotorickým zámkem



Kabelová průchodka

- spirála pro dveře s osou do 18 mm
- úhel otevření do 110°C
- délka spirály do 155 mm
- instalační rozměr 24x255x17 mm



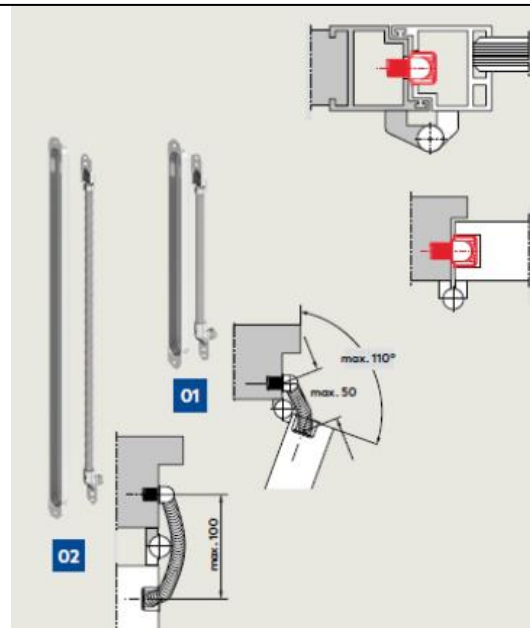
Kabel s kolektorem 10 m a 20m



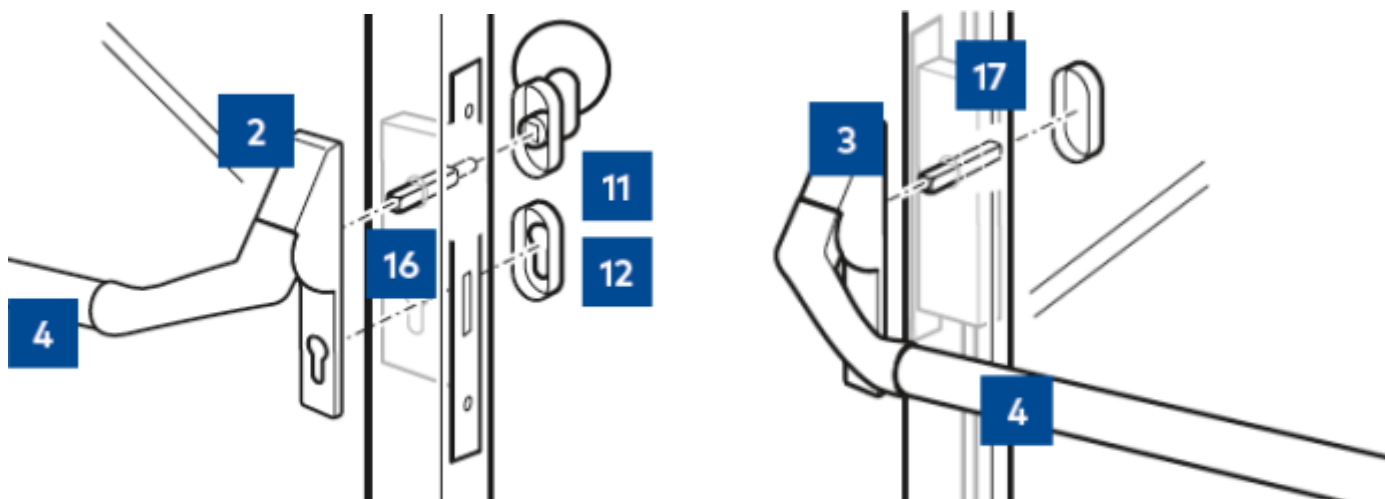
Odnímatelná kabelová průchodka

odnímatelná přípojka pro instalaci do rámu dveří

- 12 vodičová
- rozměry 24x300x20 mm
- maximální kapacita 2A
- maximální napětí 48 V DC
- průměr vodiče 0,8 mm



Nerezové panikové madlo pro aktivní i pasivní křídlo



- nerezová povrchová úprava pro kování i panikovou tyč
- půlený čtyřhran, průměr 9 mm
- rozteč 92 mm

Dveřní kování dle výběru architekta klika/klika.

Čtečka pro

- instalace v interiéru i exteriéru
- krytí IP66
- online, offline nastavení
- montáž na rám dveře
- vstup po přiložení chipu na klíčích
- možnost mobilního klíče – aplikace v mobilním telefonu



Technologie Mifare nebo Legic, pracující na frekvenci 13,56MHz. Jedná se pak o čipy typu Mifare DESFire EV2, EV3 a Legic Advant.

Tyto technologie a jejich ID nelze zkopírovat a nikdy nebyly prolomeny.

Pokud by se měly tyto technologie používat zároveň s již zavedeným systémem za použití jedné karty, toto lze jen za předpokladu pořízení duální karty. Tato karta v sobě obsahuje jak technologii EM Marine (současný systém), tak Mifare. Každý čtečka si pak čte jen tu svou frekvenci, kterou podporuje

System generálního klíče

Bezpečnostní vložka

- bezpečnostní vložka s oboustranným klíčem, RC4
- čtyři radiálně uspořádané řady stavítek - 22 párů
- systém generálního klíče
- každá skupina uživatelů má jiný stupeň oprávnění
- ČSN EN 1627



Specifikace dveřního Hardwaru pro GPK FN Brno

SET.K - rámové dveře v koridoru s pohonem otvírání dveří, otvírání na radar

Automatický pohon pro dvoukřídlé otočné dveře



automatický pohon pro dvoukřídlé, otáčivé dveře 230V 2 ks

- váha křídla do 100 kg, rozměr křídla do 1 600 mm
- integrované radary v pohonu
- nastavitelné trvalé otevření
- 2x bezpečnostní senzor
- napojení na EPS
- při výpadku el. energie funguje jako běžný zavírač
- loketní spínač, dle požadavku uživatele

kluzná lišta pro pohon 2 ks

Kryt pro dva pohony 2 200 mm 1 ks

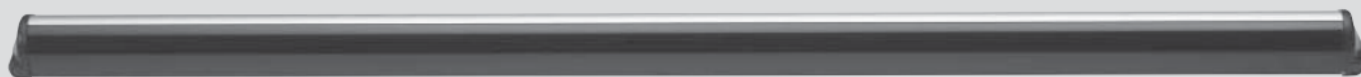
EZS kontakt 2 ks

Dveřní křídla mohou zůstat trvale otevřena, nebo budou otvírána na základě impulsu ze senzorů. Motoricky je odjištěno pasivní i aktivní křídlo a dveře jsou otevřeny do úhlu 90° (lze nastavit). Požadavek na funkci je možné upravit dle požadavku uživatele.

Aktivní infračervená senzorová lišta IRS-4 4 ks (na každé křídlo z obou stran)

- identifikuje osoby a předměty, které se vyskytují v monitorovaném prostoru
- DIN 18650

Aktivní infračervená senzorová lišta IRS-4



Bezpečnost



Reverzní pohyb dveří



STOPP (STOP)



Panikový motorický zámek pro dvoukřídlé dveře SVA a SVI 2000

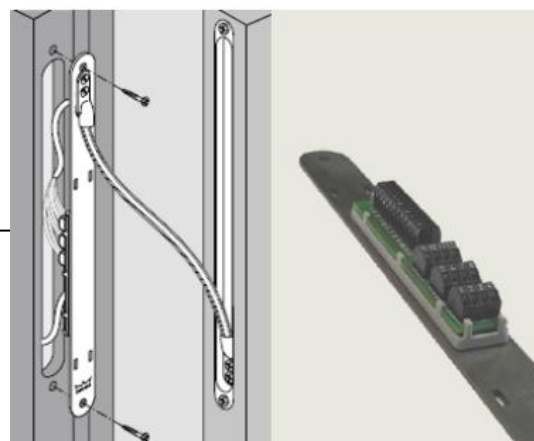
- motorem ovládaný zámek se zabezpečeným průběhem pro nejvyšší bezpečnost a detektory chránící proti manipulaci (aktivní a pasivní křídlo)
- kombinace panikového madla a koule
- čelo zámku z nerezové oceli
- rozměry čela zámku aktivního křídla 270 x 24 mm
- rozměry čela zámku pasivního křídla 310 x 24 mm s naváděcí deskou
- rozteč 92, dormas 35 mm
- schváleno normou EN 179, EN 1125, EN 12209

Zástrč pro pasivní křídlo propojena s elektromotorickým zámkem



Kabelová průchodka

- spirála pro dveře s osou do 18 mm
- úhel otevření do 110°C
- délka spirály do 155 mm
- instalační rozměr 24x255x17 mm



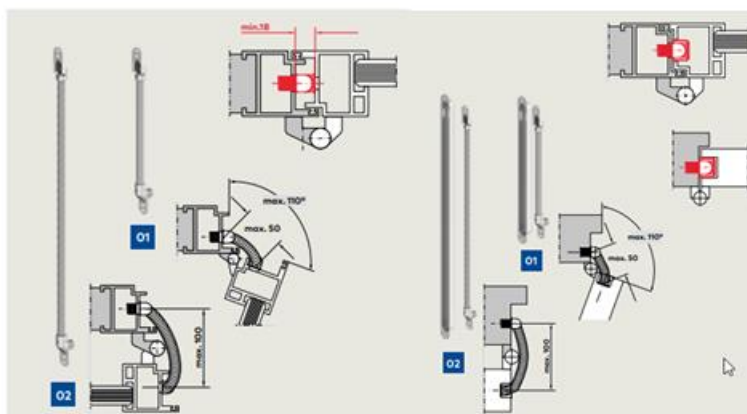
Kabel s kolektorem 10 a 20m

Odnímatelná kabelová přípojka

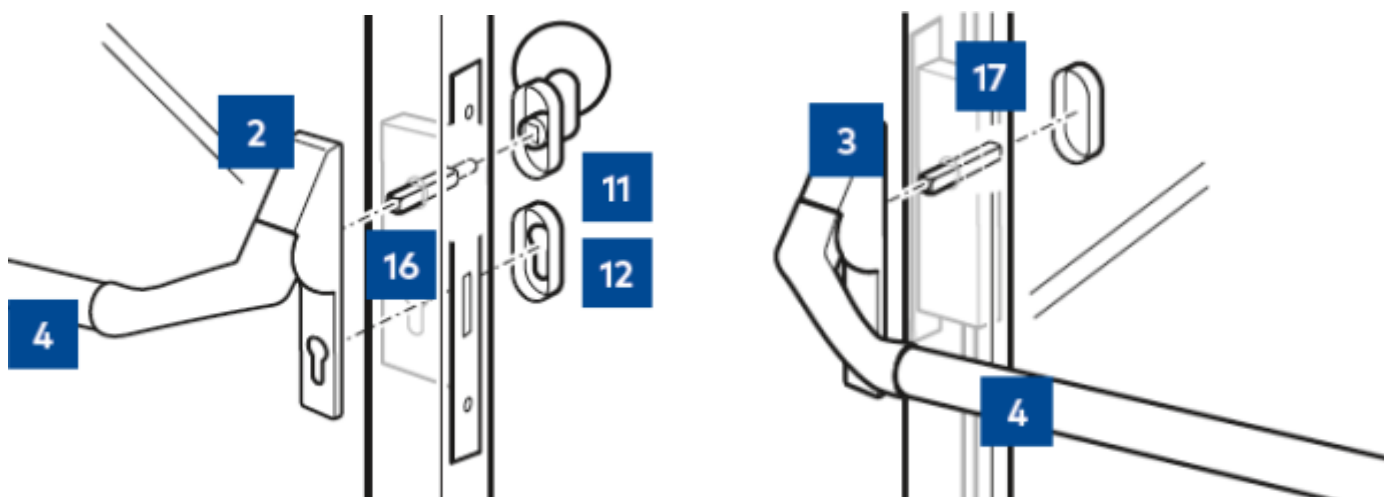
odnímatelná přípojka pro instalaci do rámu dveří

- 12 vodičová
- rozměry 24x300x20 mm

- maximální kapacita 2A
- maximální napětí 48 V DC
- průměr vodiče 0,8 mm



Nerezové panikové madlo pro aktivní i pasivní křídlo



- nerezová povrchová úprava pro kování i panikovou tyč
- půlený čtyřhran, průměr 9 mm
- rozteč 92 mm

Dveřní kování dle výběru architekta klika/klika.

System generálního klíče

Bezpečnostní vložka

- bezpečnostní vložka s oboustranným klíčem, RC4|
- čtyři radiálně uspořádané řady stavítek - 22 párů
- systém generálního klíče
- každá skupina uživatelů má jiný stupeň oprávnění
- ČSN EN 1627



Specifikace dveřního Hardwaru pro GPK FN Brno

SET.M - rámové dveře v koridoru s pohonem + loketní spínač 2x

Automatický pohon pro dvoukřídlé dveře



automatický pohon pro dvoukřídlé, otáčivé dveře 230V 2 ks

- váha křídla do 100 kg, rozměr křídla do 1 600 mm
- integrované radary v pohonu
- nastavitelné trvalé otevření
- napojení na EPS
- při výpadku el. energie funguje jako běžný zavírač

kluzná lišta pro pohon 2 ks

Kryt pro dva pohony 2 200 mm 1 ks

Dveřní křídla mohou zůstat trvale otevřena, nebo budou otvírána na základě impulsu z loketního spínače, bezdotykového tlačítka. Motoricky je odjištěno pasivní i aktivní křídlo a dveře jsou otevřeny do úhlu 90° (lze nastavit). Požadavek na funkci je možné upravit dle požadavku uživatele.

Aktivní infračervená senzorová lišta IRS-4 4 ks (na každé křídlo z obou stran)

- identifikuje osoby a předměty, které se vyskytují v monitorovaném prostoru
- DIN 18650

Aktivní infračervená senzorová lišta IRS-4





Panikový elektromotorický zámek pro dvoukřídlové dveře

- motorem ovládaný zámek se zabezpečeným průběhem pro nejvyšší bezpečnost a detektory chránící proti manipulaci (aktivní a pasivní křídlo)
- kombinace panikového madla a koule
- čelo zámku z nerezové oceli
- rozměry čela zámku aktivního křídla 270 x 24 mm
- rozměry čela zámku pasivního křídla 310 x 24 mm s naváděcí deskou
- rozteč 92, dormas 35 mm
- schváleno normou EN 179, EN 1125, EN 12209

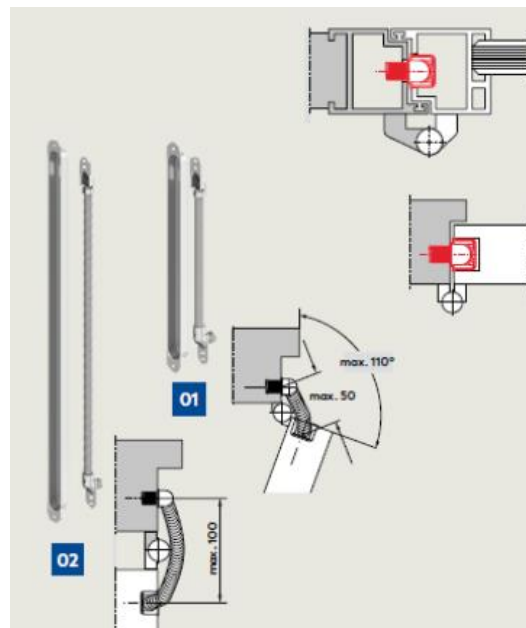


Zástrč pro pasivní křídlo propojena s elektromotorickým zámkem



Kabelová průchodka

- spirála pro dveře s osou do 18 mm
- úhel otevření do 110°C
- délka spirály do 155 mm
- instalační rozměr 24x255x17 mm



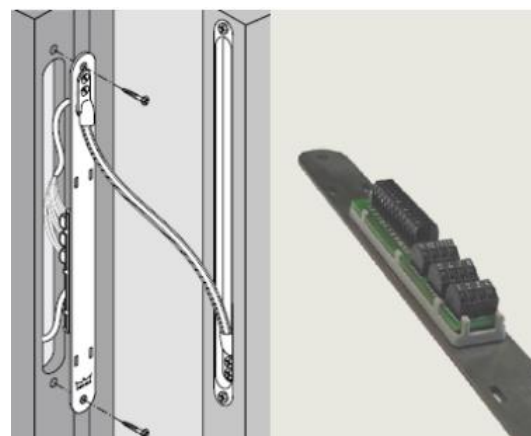
Kabel s kolektorem 10 a 20 m



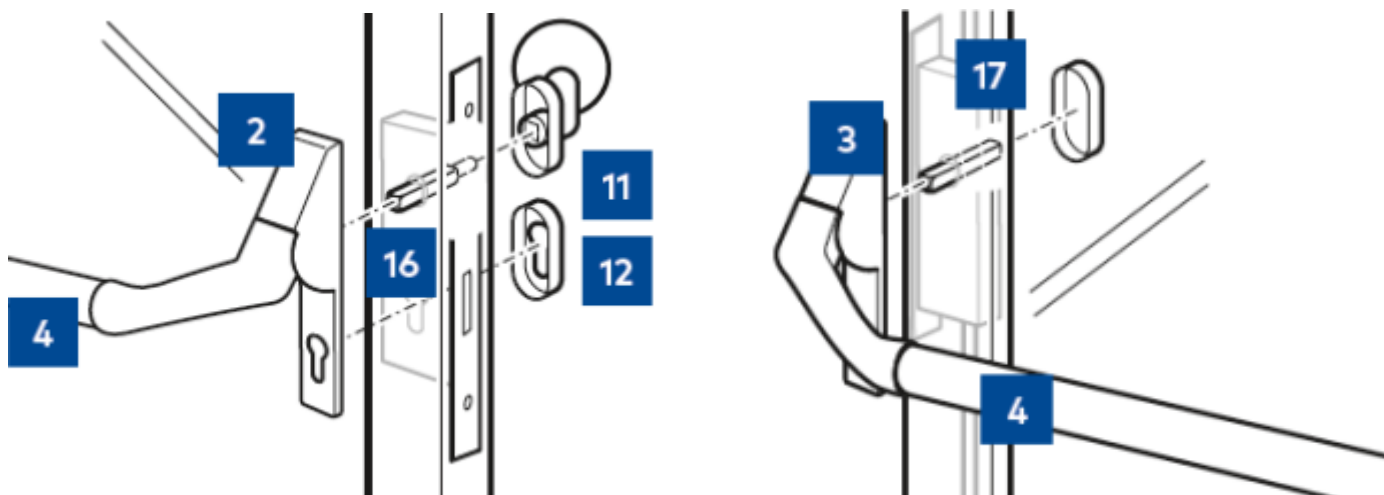
Odnímatelná kabelová přípojka

odnímatelná přípojka pro instalaci do rámu dveří

- 12 vodičová
- rozměry 24x300x20 mm
- maximální kapacita 2A
- maximální napětí 48 V DC
- průměr vodiče 0,8 mm



Nerezové panikové madlo pro aktivní i pasivní křídlo PHA 2500

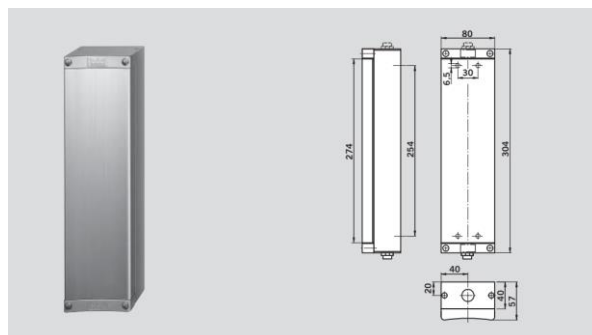


- nerezová povrchová úprava pro kování i panikovou tyč
- půlený čtyřhran, průměr 9 mm
- rozteč 92 mm

Dveřní kování dle výběru architekta.

Varianta: nástěnné nárazové tlačítko/tlačítko ovládané loktem

- stříbrně eloxované CO
- 604 x 80 mm



Systém generálního klíče

Bezpečnostní vložka

- bezpečnostní vložka s oboustranným klíčem, RC4
- čtyři radiálně uspořádané řady stavítek - 22 párů
- systém generálního klíče
- každá skupina uživatelů má jiný stupeň oprávnění
- ČSN EN 1627

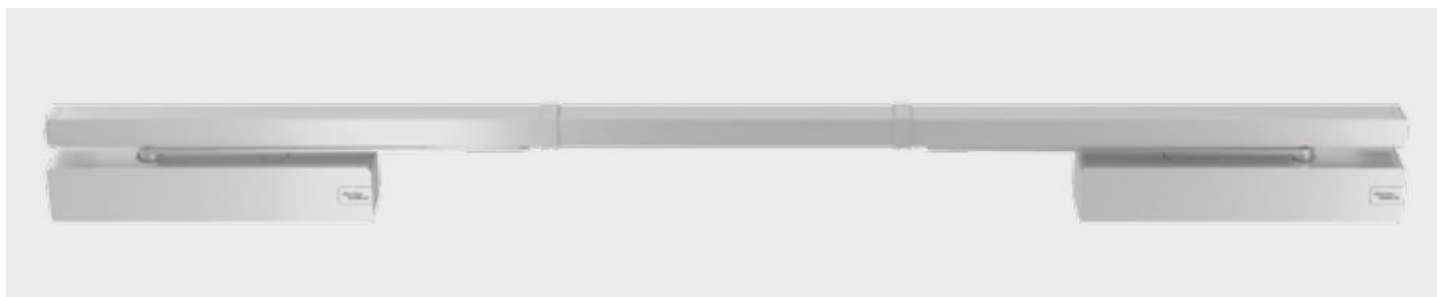


Specifikace dveřního Hardwaru pro GPK FN Brno

SET.N - rámové dveře v koridoru klika/klika (signálem od pultu se aktivuje klika)

2x Dveřní zavírač s vačkovou technologií, nastavením funkcí z přední strany, vhodný pro všechny typy dvoukřídlých dveří s koordinační lištou a integrovanými přídržnými magnety.

- vačkový samozavírač
- možnost plynulého nastavení síly EN 1-6 dle EN 1154
- maximální šířka křídla 1 400 mm
- maximální hmotnost křídla 300 kg
- easy open
- plynule nastavitelné zpožděné zavírání 120°-70°
- plynule nastavitelný koncový doraz 7°-0°
- plynule nastavitelná rychlosti zavírání v intervalu 15°-0°
- plynulé nastavení tlumení otvírání 60°-90°
- možnost doplnění o aretaci u nepožárních dveří
- povrchová úprava dle RAL
- napojení na EPS
- elektronická aretace
- tlačítko pro odblokování aretace v otevřené poloze. Umístěno na zdi



Blokace pasivního křídla v běžném provozu



Pasivní křídlo je blokováno pomocí elektromechanického zařízení, které je umístěno v horní části pasivního křídla. Odjištění zařízení je pomocí tlačítka, které bude vyvedeno na stěně vedle umístění dveřních křídel.

Panikový elektromechanický zámek pro dvoukřídlové dveře

- elektromechanický zámek se zabezpečeným průběhem pro nejvyšší bezpečnost a detektory chránící proti manipulaci (aktivní a pasivní křídlo)
 - kombinace panikového madla a kliky
 - čelo zámku z nerezové oceli
 - rozměry čela zámku aktivního křídla 270 x 24 mm
 - rozměry čela zámku pasivního křídla 310 x 24 mm s naváděcí deskou
 - rozteč 92, dormas 35 mm
 - schváleno normou EN 179, EN 1125, EN 12209
 - pasivní křídlo blokováno pro otevření elektronickým zařízením, které bude aretováno v případě poplachu

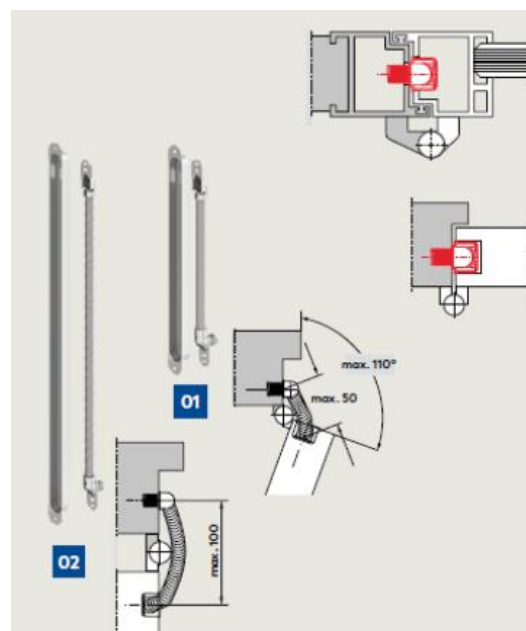


Zástrč pro pasivní křídlo



Kabelová průchodka

- spirála pro dveře s osou do 18 mm
- úhel otevření do 110°C
- délka spirály do 155 mm
- instalační rozměr 24x255x17 mm



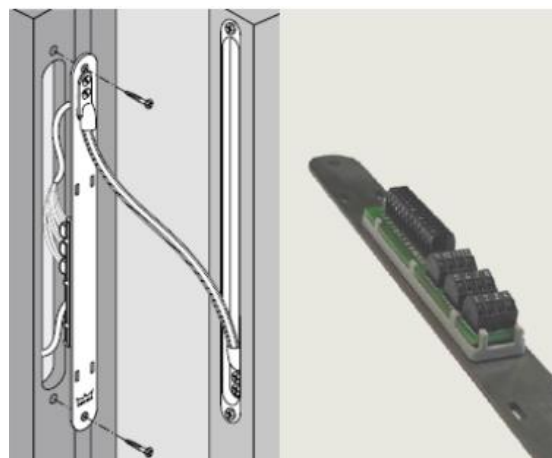
Kabel s kolektorem 10 a 20 m



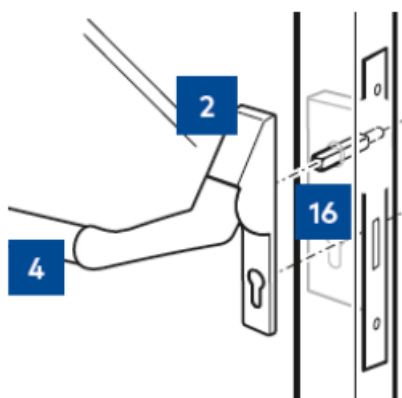
Odnímatelná kabelová přípojka

odnímatelná přípojka pro instalaci do rámu dveří

- 12 vodičová
- rozměry 24x300x20 mm
- maximální kapacita 2A
- maximální napětí 48 V DC
- průměr vodiče 0,8 mm



Nerezové panikové madlo pro aktivní křídlo. Pasivní křídlo bude vybaveno klikou ve tvaru U.



- nerezová povrchová úprava pro kování i panikovou tyč
- půlený čtyřhran, průměr 9 mm
- rozteč 92 mm

Dvevní kování dle výběru architekta klika/klika.

Čtečka pro

- instalce v interiéru i exteriéru
- krytí IP66
- online, offline nastavení
- montáž na rám dveře
- vstup po přiložení chipu na klíčkách
- možnost mobilního klíče – aplikace v mobilním telefonu

Technologie Mifare nebo Legic, pracující na frekvenci 13,56MHz. Jedná se pak o čipy typu Mifare DESFire EV2, EV3 a Legic Advant.

Tyto technologie a jejich ID nelze zkopírovat a nikdy nebyly prolomeny.

Pokud by se měly tyto technologie používat zároveň s již zavedeným systémem za použití jedné karty, toto lze jen za předpokladu pořízení duální karty. Tato karta v sobě obsahuje jak technologii EM Marine (současný systém), tak Mifare. Každý čtečka si pak čte jen tu svou frekvenci, kterou podporuje

Systém generálního klíče

Bezpečnostní vložka

- bezpečnostní vložka s oboustranným klíčem, RC4
- čtyři radiálně uspořádané řady stavítek – 22 párů
- systém generálního klíče
- každá skupina uživatelů má jiný stupeň oprávnění
- ČSN EN 1627

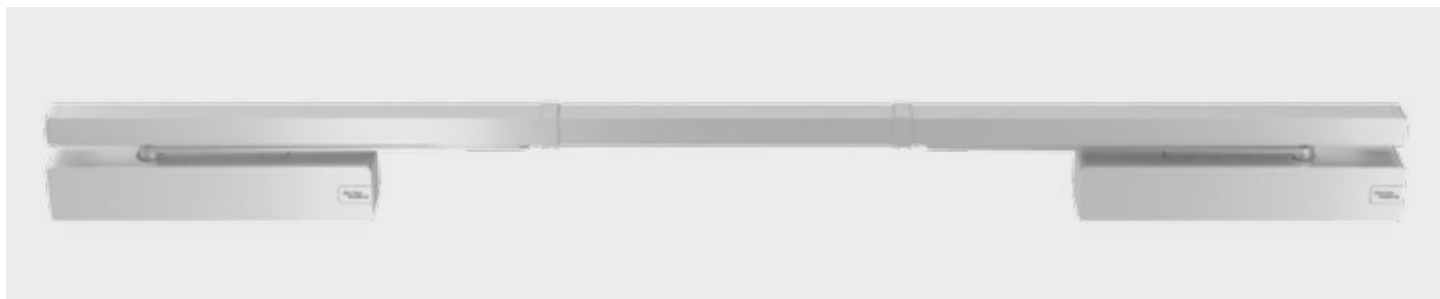


Specifikace dveřního Hardwaru pro GPK FN Brno

SET.O - rámové dveře v koridoru se samozavírači, panikový zámek, koule/panikové madlo

2x Dveřní zavírač s vačkovou technologií, nastavením funkcí z přední strany, vhodný pro všechny typy dvoukřídlých dveří s koordinační lištou a integrovanými přídržnými magnety.

- vačkový samozavírač
- možnost plynulého nastavení síly EN 1-6 dle EN 1154
- maximální šířka křídla 1 400 mm
- maximální hmotnost křídla 300 kg
- easy open
- plynule nastavitelné zpožděné zavírání 120°-70°
- plynule nastavitelný koncový doraz 7°-0°
- plynule nastavitelná rychlosti zavírání v intervalu 15°-0°
- plynulé nastavení tlumení otvírání 60°-90°
- možnost doplnění o aretaci u nepožárních dveří
- povrchová úprava dle RAL
- napojení na EPS
- elektronická aretace
- tlačítko pro odblokování aretace v otevřené poloze. Umístěno na zdi



Panikový mechanický zámek pro dvoukřídlové dveře

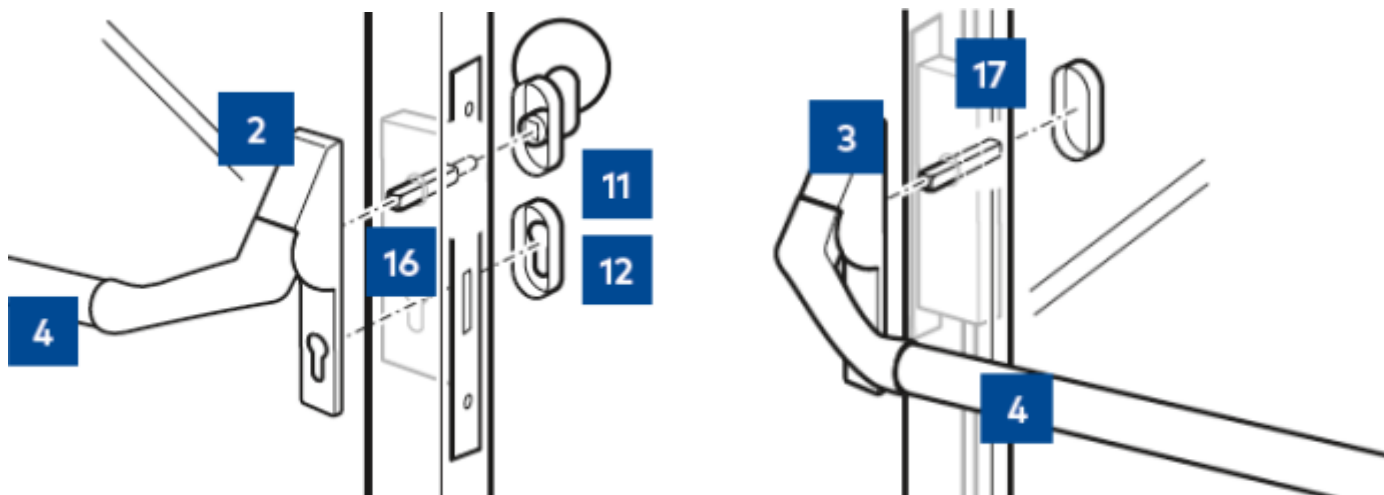
- mechanický panikový zámek
- kombinace panikového madla a koule
- čelo zámku z nerezové oceli
- rozměry čela zámku aktivního křídla 270 x 24 mm
- rozměry čela zámku pasivního křídla 310 x 24 mm s naváděcí deskou
- rozteč 92, dormas 35 mm
- schváleno normou EN 179, EN 1125, EN 12209



Zástrč pro pasivní křídlo propojena s mechanickým panikovým zámkem



Nerezové panikové madlo pro aktivní i pasivní křídlo



- nerezová povrchová úprava pro kování i panikovou tyč
- půlený čtyřhran, průměr 9 mm
- rozteč 92 mm

Dveřní kování dle výběru architekta.

Systém generálního klíče

Bezpečnostní vložka

- bezpečnostní vložka s oboustranným klíčem, RC4|
- čtyři radiálně uspořádané řady stavítek – 22 párů
- systém generálního klíče
- každá skupina uživatelů má jiný stupeň oprávnění
- ČSN EN 1627

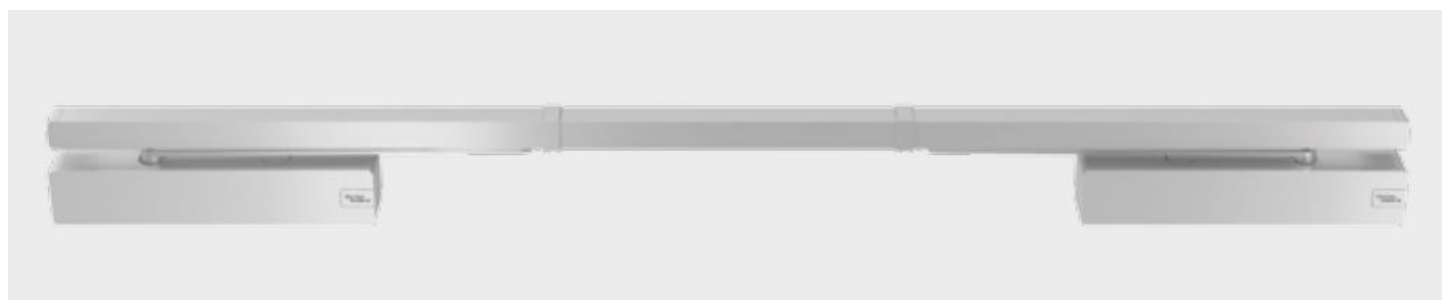


Specifikace dveřního Hardwaru pro GPK FN Brno

SET.P - rámové dveře v koridoru – dveřní zavírače s přídržnými magnety, koordinátorem a čtečka.

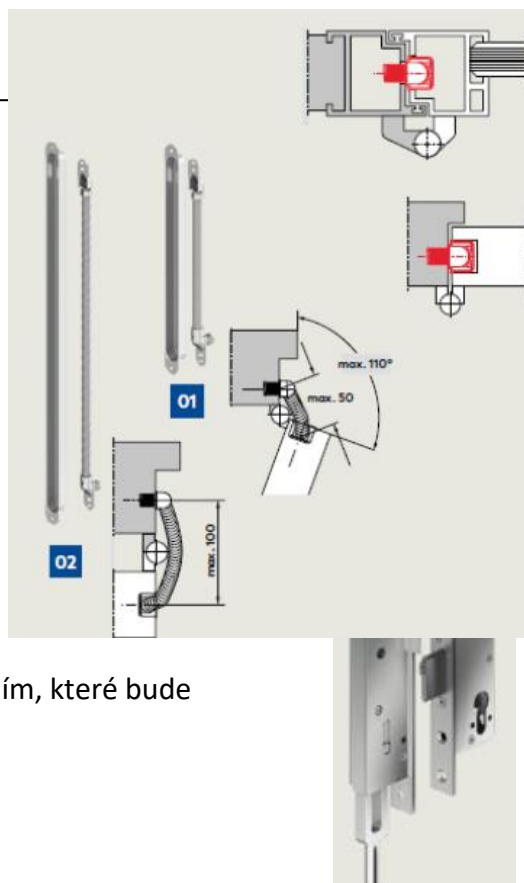
2x Dveřní zavírač s vačkovou technologií, nastavením funkcí z přední strany, vhodný pro všechny typy dvoukřídlových dveří s koordinační lištou a integrovanými přídržnými magnety.

- vačkový samozavírač
- možnost plynulého nastavení síly EN 1-6 dle EN 1154
- maximální šířka křídla 1 400 mm
- maximální hmotnost křídla 300 kg
- easy open
- plynule nastavitelné zpožděné zavírání 120°-70°
- plynule nastavitelný koncový doraz 7°-0°
- plynule nastavitelná rychlosti zavírání v intervalu 15°-0°
- plynulé nastavení tlumení otvírání 60°-90°
- možnost doplnění o aretaci u nepožárních dveří
- povrchová úprava dle RAL
- napojení na EPS
- elektronická aretace
- tlačítko pro odblokování aretace v otevřené poloze. Umístěno na zdi



Panikový elektromechanický zámek pro dvoukřídlové dveře

- elektromechanický zámek se zabezpečeným průběhem pro nejvyšší bezpečnost a detektory chránící proti manipulaci (aktivní a pasivní křídlo)
 - kombinace panikového madla a kliky
 - čelo zámku z nerezové oceli
 - rozměry čela zámku aktivního křídla 270 x 24 mm
 - rozměry čela zámku pasivního křídla 310 x 24 mm s naváděcí deskou
 - rozteč 92, dormas 35 mm
 - schváleno normou EN 179, EN 1125, EN 12209
 - pasivní křídlo blokováno pro otevření elektronickým zařízením, které bude aretováno v případě poplachu



Zástrč pro pasivní křídlo propojena s elektromechanickým zámkem



- spirála pro dveře s osou do 18 mm
- úhel otevření do 110°C
- délka spirály do 155 mm
- instalační rozměr 24x255x17 mm

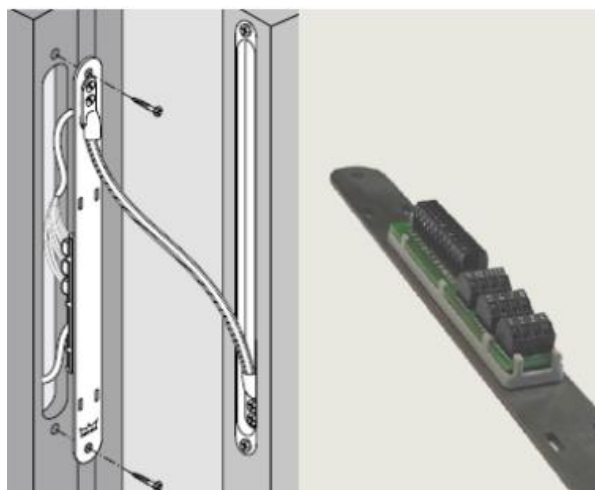
Kabel s kolektorem 10 a 20 m



Odnímatelná kabelová přípojka

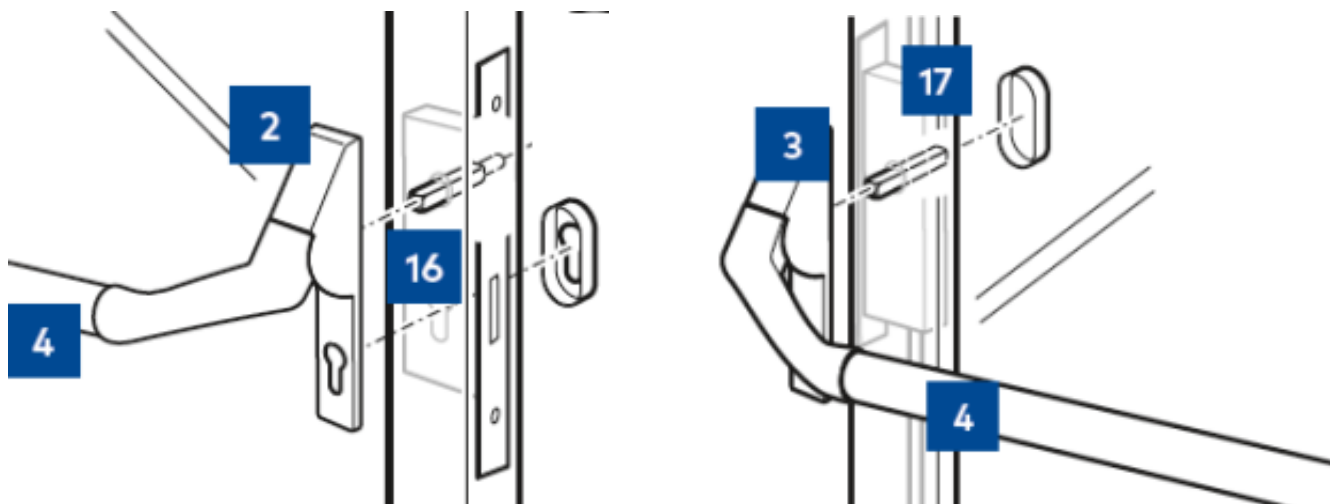
odnímatelná přípojka pro instalaci do rámu dveří

- 12 vodičová
- rozměry 24x300x20 mm
- maximální kapacita 2A
- maximální napětí 48 V DC
- průměr vodiče 0,8 mm



Nerezové panikové madlo pro aktivní i pasivní křídlo . Aktivní

křídlo s klikou.



- nerezová povrchová úprava pro kování i panikovou tyč
- půlený čtyřhran, průměr 9 mm
- rozteč 92 mm

Dveřní kování dle výběru architekta.

Čtečka pro

- instalace v interiéru i exteriéru
- krytí IP66
- online, offline nastavení
- montáž na rám dveře
- vstup po přiložení chipu na klíčkách
- možnost mobilního klíče – aplikace v mobilním telefonu

Technologie Mifare nebo Legic, pracující na frekvenci 13,56MHz. Jedná se pak o čipy typu Mifare DESFire EV2, EV3 a Legic Advant. Tyto technologie a jejich ID nelze zkopírovat a nikdy nebyly prolomeny.

Pokud by se měly tyto technologie používat zároveň s již zavedeným systémem za použití jedné karty, toto lze jen za předpokladu pořízení duální karty. Tato karta v sobě obsahuje jak technologii EM Marine (současný systém), tak Mifare. Každý čtečka si pak čte jen tu svou frekvenci, kterou podporuje



Systém generálního klíče

Bezpečnostní vložka

- bezpečnostní vložka s oboustranným klíčem, RC4
- čtyři radiálně uspořádané řady stavítek - 22 párů
- systém generálního klíče
- každá skupina uživatelů má jiný stupeň oprávnění
- ČSN EN 1627



Specifikace dveřního Hardwaru pro GPK FN Brno

SET.B – samozavírač s vestavěnou konzolí s magnetickou aretací + střílkový zámek + vložka

Dveřní zavírač s vačkovou technologií, nastavením funkcí z přední strany, vhodný pro všechny typy dveří

- vačkový samozavírač
- možnost plynulého nastavení síly EN 1-6 dle EN 1154
- maximální šířka křídla 1 400 mm
- maximální hmotnost křídla 300 kg
- easy open
- plynule nastavitelné zpožděné zavírání 120°-70°
- plynule nastavitelný koncový doraz 7°-0°
- plynule nastavitelná rychlosti zavírání v intervalu 15°-0°
- planulé nastavení tlumení otvírání 60°-90°
- možnost doplnění o aretaci u nepožárních dveří
- povrchová úprava dle RAL
- Dveře v případě potřeby budou drženy elektromagnetem v požární konzoli GSR. Možnost nastavení úhlu otevření, dle uživatele.
- Tlačítko odblokování aretace umístěné na stěně





Střelkový zámek

- zámek se závorou
- rozteč 72 mm
- dormas 55
- čtyřhran 8/9 mm
- protiplech

Kování

dle výběru architekta nerez

Třída zátěže 4

Požární certifikace

System generálního klíče

Bezpečnostní vložka

- bezpečnostní vložka s oboustranným klíčem, RC4|
- čtyři radiálně uspořádané řady stavítek – 22 párů
- systém generálního klíče
- každá skupina uživatelů má jiný stupeň oprávnění
- ČSN EN 1627



Specifikace dveřního Hardwaru pro GPK FN Brno

Automatické, posuvné vstupní dveře do exteriéru D.01

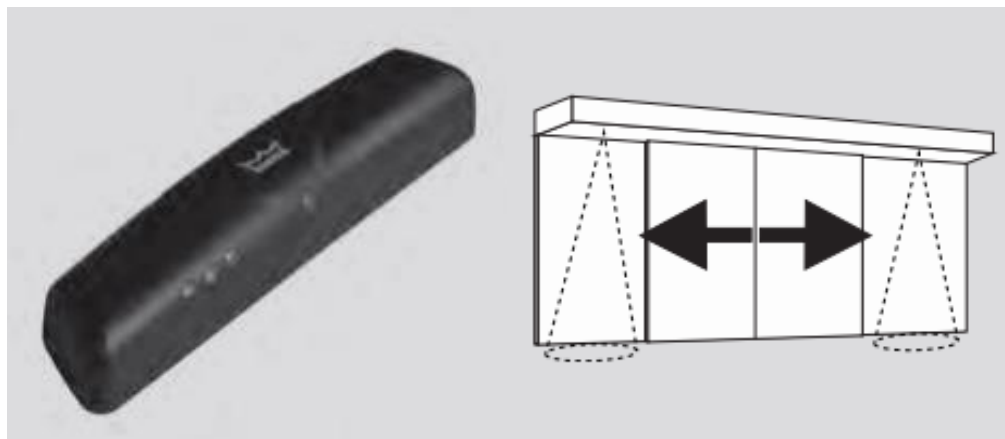
Automatické posuvné dveře

- dle EN 16005
- splňující normu EnEV 2009
- dvojitě sklo
- koeficient prostupnost tepla do
 $UD = 1,4$ až $1,8 \text{ W}/(\text{m}^2 - \text{K})$



Přídavné postraní senzory

- dle DIN 18650 a EN 16005



Pětistupňový přepínač, materiál hliník



Specifikace dveřního Hardwaru pro GPK FN Brno

Pohony pro sterilní prostředí

Ilustrační fotografie (v této specifikaci je předmětem pouze samotný pohon a loketní tlačítko)

Pohon ES 400 pro jednokřídlé dveře do nemocnic, určené pro operačních sály

Certifikace:

EN 16005:2012/AC:2015

DIN 18650-1:2010

DIN 18650-2:2010

EN 61508-2:2010

EN ISO 13849-1:2015

EN 60335-1: 2012/AC:2014

EN 60335-2-103:2015

IEC 60335-2-103:2015



Nástěnné nárazové tlačítko/tlačítko ovládané loktem

- stříbrně eloxované CO
- 604 x 80 mm

